



**КОМИТЕТ ИМУЩЕСТВЕННЫХ ОТНОШЕНИЙ
АДМИНИСТРАЦИИ ПЕРМСКОГО МУНИЦИПАЛЬНОГО ОКРУГА**

РЕШЕНИЕ
о размещении объектов № 978

Пермский край
Пермский округ

15.05.2023

Комитет имущественных отношений администрации Пермского муниципального округа разрешает Открытому акционерному обществу «Межрегиональная распределительная сетевая компания Урала» (ИНН 6671163413, ОГРН 1056604000970, почтовый адрес: 620026, г. Екатеринбург, ул. Мамина-Сибиряка, д. 140)

размещение объекта «строительство ВЛ 0,4 кВ с установкой ПУ для электроснабжения села Курашим (4500076326)»

на землях муниципальная собственность

на срок бессрочно

Местоположение: Пермский край, Пермский муниципальный округ, с. Курашим.

Приложение: схема предполагаемых к использованию земель или части земельного участка.

Особые условия использования:

1. При установке опор электросетевого хозяйства учесть параметры ширины проезда улично-дорожной сети, во избежание сужения полосы отвода дороги. Установить опоры на расстоянии не более 2 метров от границ земельного участка.

2. Получение разрешения на производство земляных работ.

Заместитель председателя комитета
имущественных отношений администрации
Пермского муниципального округа



М.В. Королева

(подпись, печать)

Схема предполагаемых к использованию земель или части земельного участка

Объект: Строительство ВЛ 0,4 кВ с установкой ПУ для электроснабжения села Курашим (4500076326)

Местоположение: Пермский край, Пермский муниципальный округ, с. Курашим

Площадь земель или части земельного участка, кв.м **112**

Категория земель: - Земли сельскохозяйственного назначения

Вид разрешенного использования: -

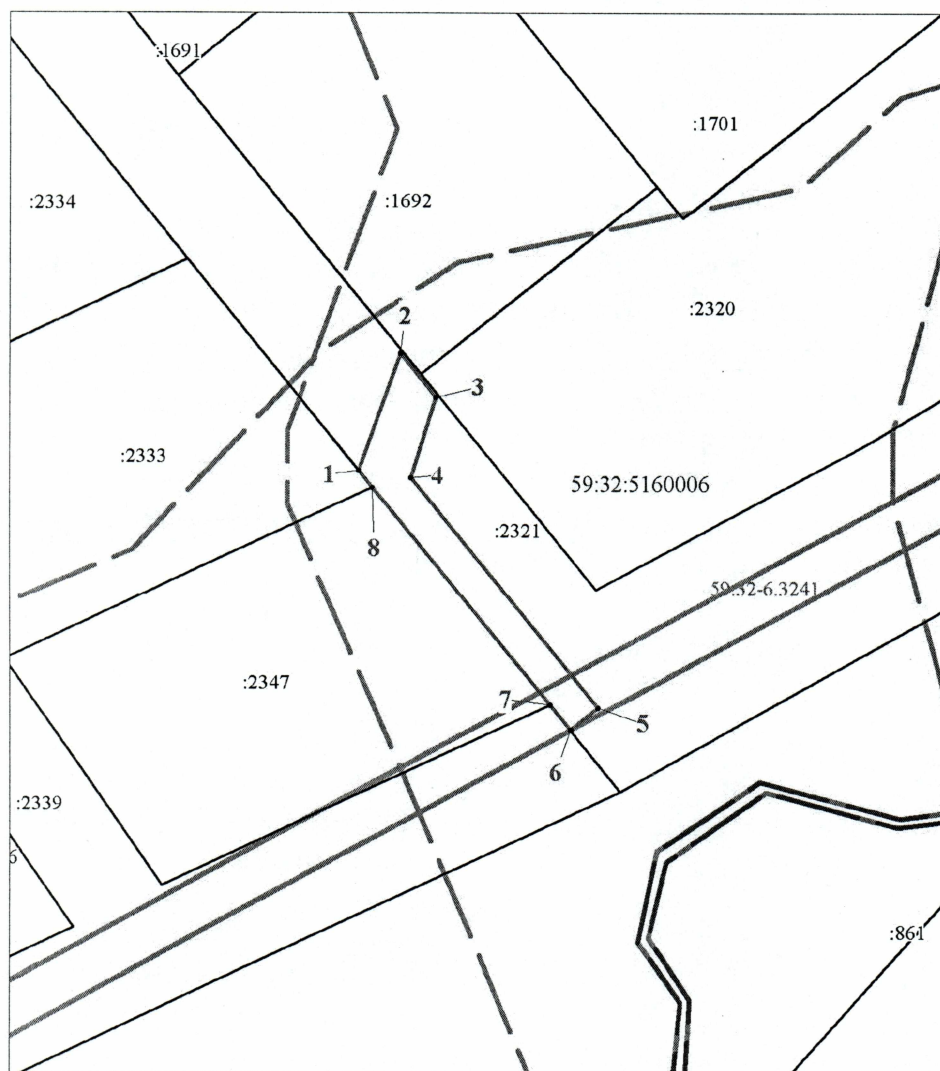
Цель использования: под объекты инженерного оборудования электроснабжения Строительство ВЛ 0,4 кВ с установкой ПУ для электроснабжения села Курашим (4500076326)

Описание границ смежных землепользователей:

от точки 1 до точки 7 - земельный участок с кадастровым номером 59:32:5160006:2321

от точки 7 до точки 8 - земельный участок с кадастровым номером 59:32:5160006:2347

от точки 8 до точки 1 - земельный участок с кадастровым номером 59:32:5160006:2333



Масштаб 1:600

Координаты характерных точек МСК-59, зона 2		
№	Координаты, м	
	X	Y
1	2	3
1	480065.50	2252865.22
2	480075.26	2252868.63
3	480071.61	2252871.56
4	480064.88	2252869.49
5	480045.68	2252884.94
6	480043.86	2252882.63
7	480045.97	2252880.94
8	480064.07	2252866.38
1	480065.50	2252865.22

Условные обозначения:

- предполагаемые к использованию земли;
- существующая часть границы, имеющиеся в ЕГРН сведения о которой достаточны для определения ее местоположения;
- 1** - характерные точки границы испрашиваемого земельного участка;
- границы зон, с особыми условиями использования территории, внесенные в ЕГРН
- граница кадастрового квартала;

59:32:5160006 - кадастровый номер квартала.

Заявитель: Стафеева М.А.

(по доверенности ОАО "ИРСК Урала" от 07.02.2023 №59 АА 4190270)